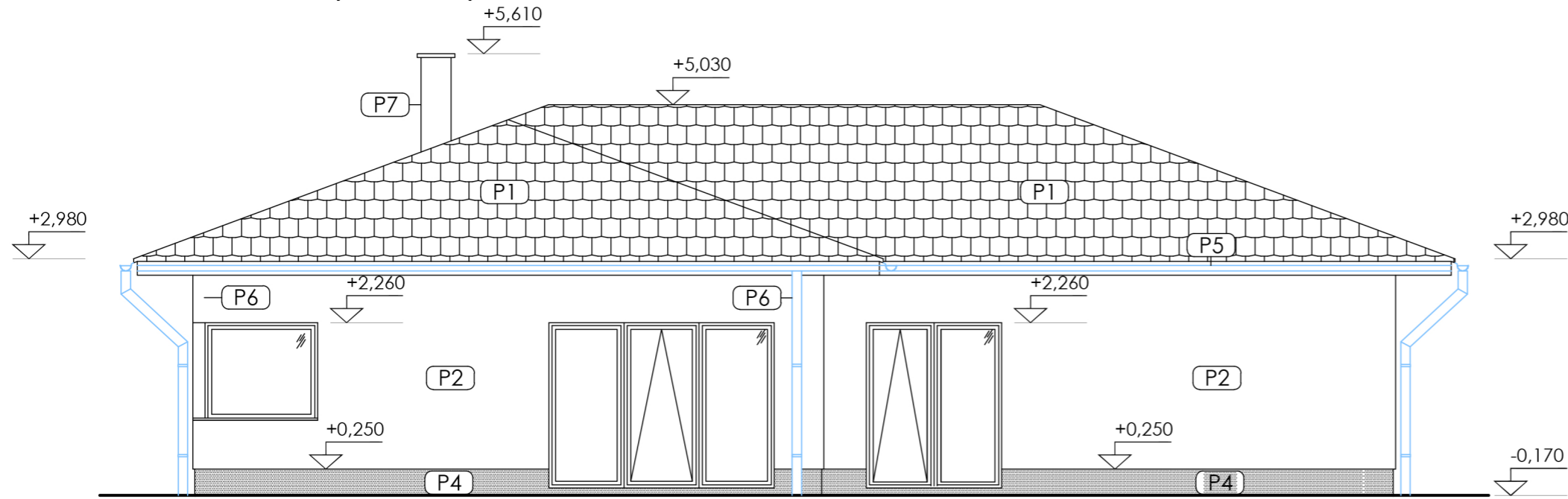


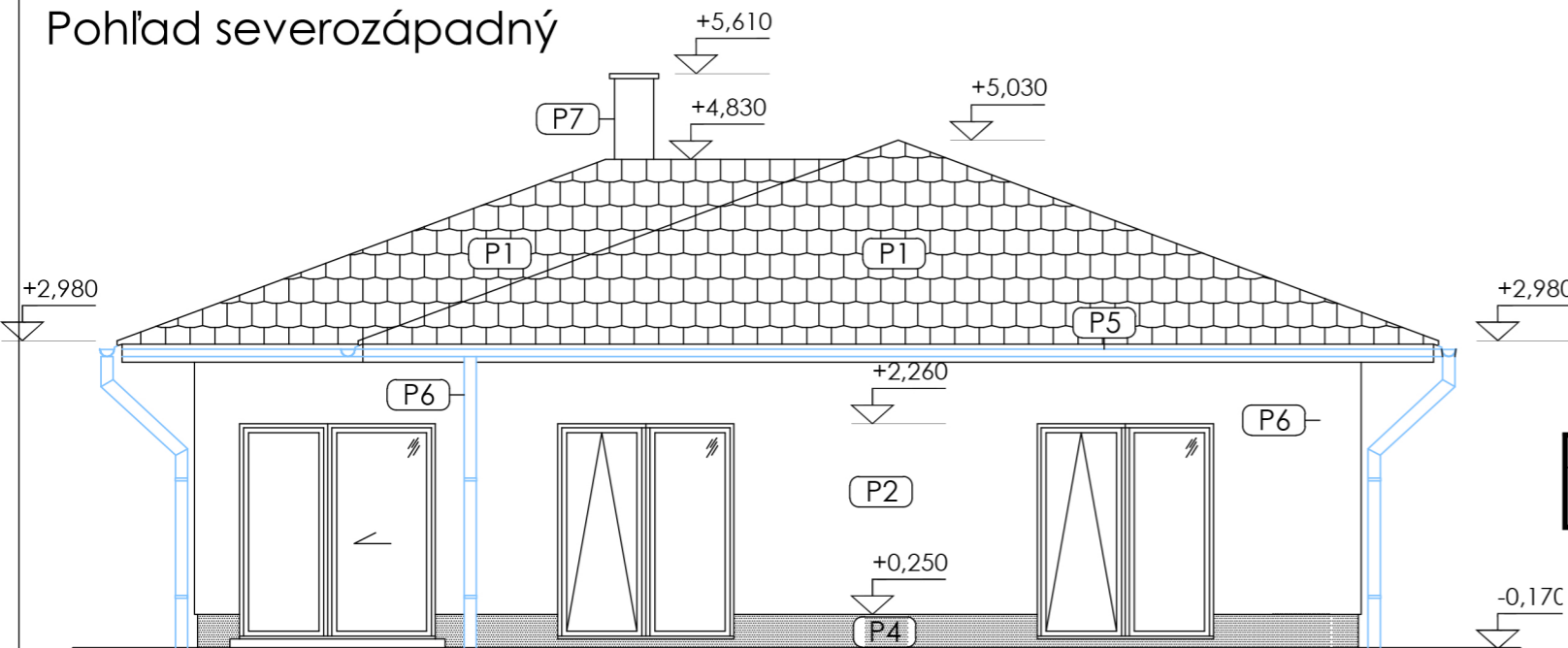
## Pohľad severovýchodný



## POLOŽKY:

- (P1) Skladaná strešná krytina Tondach - farba: antracit
- (P2) Fasádna jemnozrná omietka, farba: biela (podľa investora)
- (P3) Drevené prvky omietnuté - bielou fasádnou omietkou
- (P4) Sokel - kamený obklad, farba sivá
- (P5) Dažďový odkvap pozinkovaný, farba: antracit
- (P6) Dažďový zvislý zvod pozinkovaný, farba: antracit
- (P7) Komín obložený kamenným obkladom, farba sivá
- (P8) Garážová brána
- (P9) Odvod spalín z plynového kondenzačného kotla, vyvedené nad rovinu strechy, min. 150 mm Ø 100 mm

## Pohľad severozápadný



VÝŠKOVÁ ÚROVEŇ	±0,000 = 187,150 m.n.m
PROJEKT JE SPRACOVANÝ V ROZSAHU PROJEKTU PRE STAVEBNÉ POVOLENIE	
PRED ZAČATÍM VÝKOPOVÝCH PRÁČ JE NUTNÉ VYTÝČIŤ VŠETKY INŽINIERSKÉ SIETE ICH SPRÁVCAMI	